

SCHEDA TECNICA

Disco led Ø 150 10W 360mA , rifasato.
Cavo di alimentazione 2x0.75 in gomma PCP
con spina 10 A
Interruttore a levetta 10 A
Lunghezza esterna cavo mt.1,5

Riflettore e bracci in alluminio tornito, spazzolati
e verniciati GRIGIO RAL 9006.

A RICHIESTA
disponibile in tutti i colori della tabella IRAL

Snodi e supporto verticale in pressofusione alluminio
Levette di posizionamento in acciaio zincato
Maniglie ad isolamento termico nere

TECHNICAL

Disk led Ø 150 10W 360mA ,
power factor correction.
Power Cord 2x0.75 PCP rubber with plug 10A
Toggle switch
External length cable mt.1,5

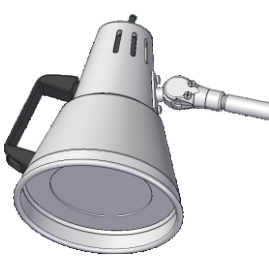
Luminaire in machined sheet aluminum,
brushed and varnished GRAY RAL 9006.

REQUEST
available in all the colors of the RAL

Joints and vertical support in die-cast aluminum
Positioning levers zinc-plated steel
Handles insulated thermal black

ACCESSORI / ACCESSORIES
(da richiedere)

<p>Codice FV FISSAGGIO VERTICALE MOUNTING VERTICAL</p>	<p>Codice MO MORSETTO DA TAVOLO TABLE CLAMP</p>
<p>Codice FO FISSAGGIO ORIZZONTALE MOUNTING HORIZONTAL</p>	<p>Codice BA BASE DA TAVOLO TABLE BASE</p>



Famiglia **WORK-LED**

Cod 2029/DISK10

DESCRIZIONE / DESCRIPTION	
Caratteristiche / Characteristic	220/230V- 50/60Hz 477lm
Materiali / Material	Alluminio/aluminium
N° LED	1
LED colore / colour	3000° K
LED potenza / power	10 W
Fascio ottico / Beam of light	100°
IP	IP 40
Alimentatore / Feeder	Incluso/ Included
Fissaggio / Bracket	

Valori di illuminamento / Light results

H(m)	D(cm)	E(lx)
1	220	212
2	440	53
3	660	23